

第9号市営住宅(紀寺) 2棟204号室

子育て世帯向

申込資格

「奈良市営住宅等入居申込案内」の「2 入居申込資格の有無について」をすべて満たし（単身申込不可）、
現に同居し、または同居しようとする親族に小学校就学前の児童がいること。

単身申込

不可

注意事項

今後、修繕工事を実施しての引き渡しとなります。機能上支障のない傷・変色箇所・汚れ等がある場合がありますが、ご了承ください。

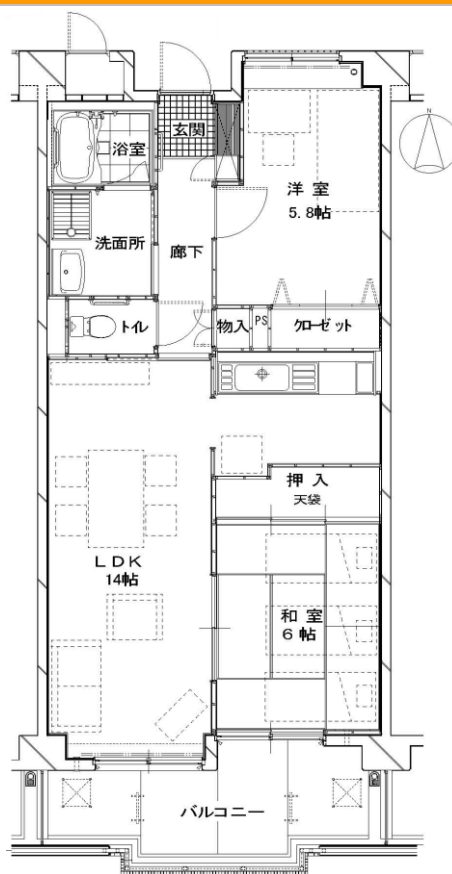
団地外観写真(代表的なもの)



内観写真

修繕工事前のため、写真はありません

間取: 2LDK



和室6・洋室5.8・LDK14

トイレ・洗面所・浴室

建物・周辺状況・設備等

所在地	奈良市東紀寺町三丁目2番
構造	中層耐火5階建て
竣工年度	平成15年
鉄道最寄駅	近鉄奈良駅(※)
学区	飛鳥小学校 / 飛鳥中学校
設備等	エレベータ有・給湯器有
備考	※最寄駅からの交通手段 (バス)紀寺住宅下車(徒歩)約5分

賃料情報等 ※金額は令和7年度参考額

家賃 24,700 ~ 48,500 円

※収入区分については申込案内P7~P11を参照ください

※家賃は毎年度収入申告等の結果により変動する場合があります

共益費 1,320 円

※共益費は年度毎に算定されるため、金額が変動する場合があります

駐車料 2,500 円

※団地内駐車場の利用状況によっては複数台の駐車場が契約できない場合がございます。